



## Celoobličejové masky 3M™ řady 6000 k opakovanému použití

Celoobličejové masky 3M™ řady 6000 jsou známé svou jednoduchostí a pohodlím. Výdechový ventilék poskytuje zvýšenou odolnost a lze jej snadno čistit. Všechny masky jsou dostupné ve třech velikostech a jsou vybaveny 3M™ bajonetovým upínacím

systémem, umožňujícím připojení páru ze široké škály lehkých filtrů chránících proti plynům, výparům a částicím, podle vašich individuálních potřeb.

### Vlastnosti a výhody:

#### Obličejová část

- + Měkká, nealergenní elastomerová obličejová část
- + Extrémně lehká (400 gramů) pro výrazné pohodlí

#### Zorník

- + Široké zorné pole
- + Polykarbonátový zorník, odolný vůči nárazům a poškrábání dle EN166:2001 B

#### Zavěšení se 4 pásky

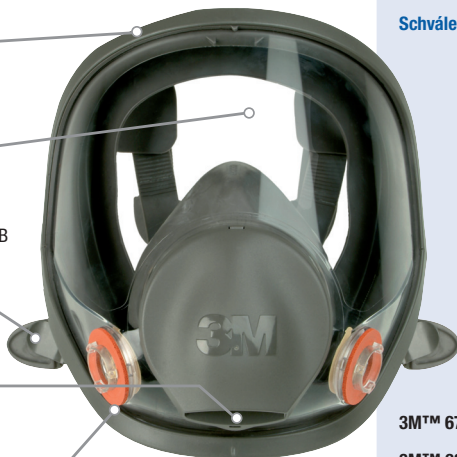
- + Lze snadno nasadit a sejmout
- + Dobře vyvážená

#### Výdechový ventilék 3M™ Cool Flow™

- + Menší odpor při dýchání
- + Snadnější dýchání
- + Brání hromadění horka a potu
- + Výdechovaný vzduch proudí směrem dolů
- + Minimum míst, kde se může ukládat špína, a tedy lepší hygienické vlastnosti

#### Upínání filtru

- + Konstrukce se dvěma filtry znamená menší odpor při dýchání
- + Vyváženější a pohodlnější nošení
- + Lepší periferní vidění
- + Bezpečné a jisté nasazení a nošení
- + Označení upínacího místa
- + Bajonetový systém upínání filtrů
- + Volitelné připojení systému přívodu vzduchu



Schválení: ČSN EN 136:1998 (třída 1)

3M™ 6700 – malá

3M™ 6800 – středně velká

3M™ 6900 – velká

#### Navíc

- + Dostupná kompletní řada náhradních dílů
- + K dispozici ve třech velikostech

#### Kompatibilní produkty:

- + Prostředky na ochranu sluchu od společnosti 3M

#### Příslušenství:



3M™ 105  
Čistič dosedací  
linie



## Celoobličejové masky 3M™ řady 6000

### Před použitím

- Zkontrolujte, zda některé části polomasky nejsou nesprávně nasazené a/nebo poškozené. V případě nutnosti proveďte výměnu.
- Zkontrolujte výdechový ventilik a utěsnění. Jakékoli poškozené nebo nevhodující ventiliky je nutné vyměnit.

### Jednou za měsíc

- Proveďte všechny kontroly „Před použitím“
- Zkontrolujte:
  - Dosedací linii
  - Nosní díl
  - Upínací pásy
  - Ventilky a těsnění ventilku
  - Zorník
- Proveďte záznam této měsíční kontroly

### Po použití

- Proveďte demontáž vyjmutím filtru a nosního dílu. Střed adaptéru, zorník a dosedací linii lze v případě nutnosti vyjmout také.
- Vyčistěte pomocí hadříku 3M 105 nebo ponořením do teplého čistícího roztoku a čištěním pomocí měkkého kartáčku. Některé části lze vyčistit také v čistícím zařízení. Teplota vody by neměla přesáhnout 50 °C.
- Nepoužívejte čisticí prostředky obsahující lanolin nebo jiné oleje.
- V případě nutnosti proveďte dezinfekci namočením do roztoku kvarterního amoniového dezinfekčního prostředku nebo chlornanu sodného (50 ppm chlór).
- Opláchněte čerstvou teplou vodou.
- Osušte v nekontaminované atmosféře.

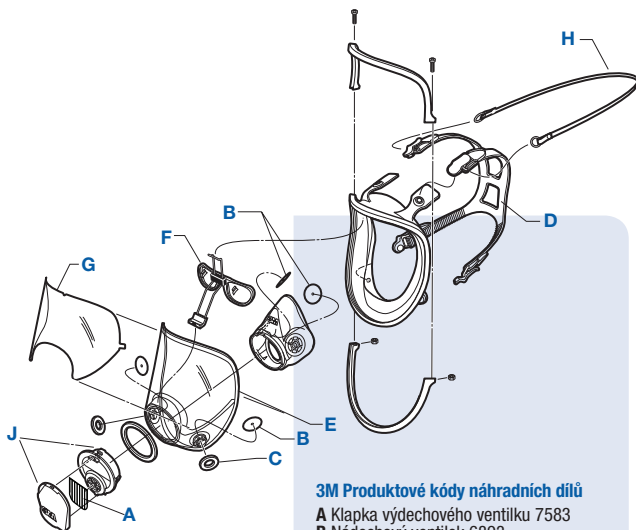
### Objednávání spotřebních produktů, náhradních dílů a příslušenství

S žádostí o objednání těchto položek se prosím obraťte na autorizovaného distributora 3M.

### Další rady a informace

Potřebujete-li další informace týkající se údržby vaší polomasky 3M k opakovanému použití, obraťte se prosím na obchodní zástupce společnosti 3M.

### PRO ZAJIŠTĚNÍ SPRÁVNÉ ÚROVNĚ OCHRANY IHNEDE VYMĚŇTE VŠECHNY POŠKOZENÉ SOUČÁSTI



### 3M Produktové kódy náhradních dílů

- A** Klapka výdechového ventilku 7583
- B** Nádechový ventilik 6893
- C** Těsnění nádechového ventilku 6895
- D** Upínací systém
  - Obsahuje upínací systém a spony 6897
- E** Zorník
  - Obsahuje zorník, příslušenství pro bajonetové připojení, nádechové ventilky a těsnění připojení nádechových filtrů 6898.
- F** Souprava pro dioptrické brýle 6878
- G** Odslupovací fólie zorníku 6885
- H** Pohotovostní pás 7883
- J** Výdechový ventilik - komplet 6864