
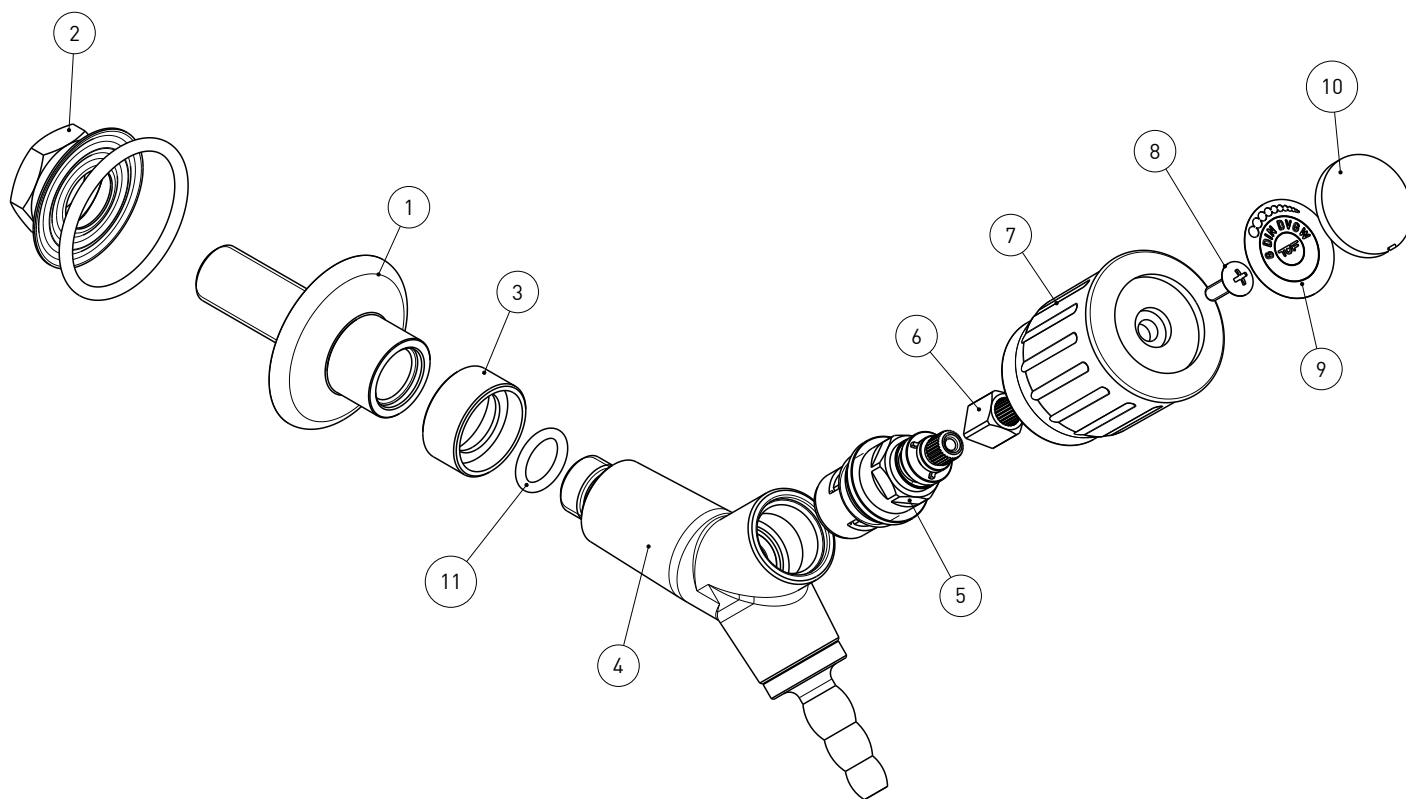



11	A035	1	OR 8 - 8.9 X 2.7	GOMMA NBR 75 SH
10	ST-335	1	LENTE	POLISTIROLO CRISTALLO
9	ST-379	1	ETICHETTA MANOPOLA GAS NATURALE OMOLO. "G DIN DVGW"	FILM POLIPROPILENE
8	V063	1	VITE M4X14	ACCIAIO INOX
7	ST-506	1	MANOPOLA CILINDRICA GRIGIO ANTRACITE	POLIPROPILENE PPNT0033
6	ST-331	1	INSERTO PER MANOPOLA	CW614N
5	7000/280	1	VITONE PER GAS - CHIUSURA CERAMICA - SCATTO DI SICUREZZA	DIVERSI
4	2000/3JWC	1	KIT CORPO CON OR E BECCUCCIO	DIVERSI
3	7000/185	1	COPRIGIUNTO IN POLIETILENE	PELD POLIETILENE
2	7000/250	1	KIT FISSAGGIO G3/8"	DIVERSI
1	7000/90WC	1	KIT PROLUNGA CON ROSONE - L=45 - G3/8 - GRIGIO	CW614N
POS.	CODICE	N° PZ.	DENOMINAZIONE	MATERIALE

FILE: 2001_150F60		DISEGNO DI PROPRIETA' RISERVATA A TUTTI GLI EFFETTI DI LEGGE		<div> ITALIAN MANUFACTURERS SINCE 1948</div>			
ARCHIVIO: //							
REPARTO: MON-L		TOLLERANZE UNI EN ISO 22768-F				<input type="radio"/> QUOTE IMPORTANTI	
SCALA: 1:2		TRANNE DOVE DIVERSAMENTE INDICATO				<input checked="" type="radio"/> ESPONENTE DI MODIFICA	
MATERIALE: DIVERSI							
NORMATIVE:							
DIS.N°: 2001/150			GRUPPO				
			- RUBINETTERIA CON SCATTO DI SICUREZZA PER GAS				
- RUBINETTO MANOPOLA INCLINATA BECCUCCIO 45° - G3/8" L45							
- MANOPOLA CILINDRICA							
Rev.	DATA	DESCRIZIONE		DIS.	DEL.	PEZZO GREZZO Kg :	
0	30-09-2024	EMISSIONE		MB	TD	PEZZO FINITO Kg : 0.905	
PRIMA EMISSIONE: 30-09-2024						DISEGNO STAMPO:	
NOTE:					FORMATO: A4	FOGLIO: 1	



11	A035	1	OR 8 - 8.9 X 2.7	GOMMA NBR 75 SH
10	ST-335	1	LENTE	POLISTIROLO CRISTALLO
9	ST-379	1	ETICHETTA MANOPOLA GAS NATURALE OMOLO. "G DIN DVGW"	FILM POLIPROPILENE
8	V063	1	VITE M4X14	ACCIAIO INOX
7	ST-506	1	MANOPOLA CILINDRICA GRIGIO ANTRACITE	POLIPROPILENE PPNT0033
6	ST-331	1	INSERTO PER MANOPOLA	CW614N
5	7000/280	1	VITONE PER GAS - CHIUSURA CERAMICA - SCATTO DI SICUREZZA	DIVERSI
4	2000/3JWC	1	KIT CORPO CON OR E BECCUCCIO	DIVERSI
3	7000/185	1	COPRIGIUNTO IN POLIETILENE	PELD POLIETILENE
2	7000/250	1	KIT FISSAGGIO G3/8"	DIVERSI
1	7000/90WC	1	KIT PROLUNGA CON ROSONE - L=45 - G3/8 - GRIGIO	CW614N
POS.	CODICE	N° PZ.	DENOMINAZIONE	MATERIALE

FILE: 2001_150F60		DISEGNO DI PROPRIETA' RISERVATA A TUTTI GLI EFFETTI DI LEGGE		<div> ITALIAN MANUFACTURERS SINCE 1948</div>			
ARCHIVIO: //							
REPARTO: MON-L		TOLLERANZE UNI EN ISO 22768-F				<input type="radio"/> QUOTE IMPORTANTI	
SCALA: 1:2		TRANNE DOVE DIVERSAMENTE INDICATO				<input checked="" type="radio"/> ESPONENTE DI MODIFICA	
MATERIALE: DIVERSI							
NORMATIVE:							
DIS.N°: 2001/150			GRUPPO				
			- RUBINETTERIA CON SCATTO DI SICUREZZA PER GAS				
- RUBINETTO MANOPOLA INCLINATA BECCUCCIO 45° - G3/8" L45							
- MANOPOLA CILINDRICA							
Rev.	DATA	DESCRIZIONE		DIS.	DEL.	PEZZO GREZZO Kg :	
0	30-09-2024	EMISSIONE		MB	TD	PEZZO FINITO Kg : 0.905	
PRIMA EMISSIONE: 30-09-2024						DISEGNO STAMPO:	
NOTE:					FORMATO: A4	FOGLIO: 2	