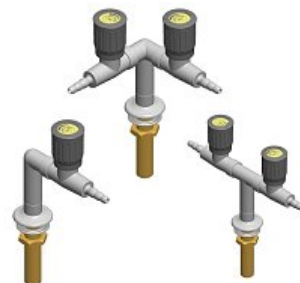


## LABORATORNÍ ARMATURY - PLYNY

VERKON > Digestoře a nábytek > Laboratorní armatury > Laboratorní armatury - plyny

### Armatura laboratorní plynová, stojánková, TOF

- 3 typy: s jedním ventilem, se dvěma ventily v úhlu 180° (tvar T) nebo se dvěma ventily v úhlu 90° (tvar L)
- bezpečnostní keramický ventil „push&turn“ (vyhovuje DIN 12918)
- barva: šedá
- barevné značení dle DIN 13792
- závit G 1/2" (v souladu s normou EN ISO 228/1)
- pevná olivka (v souladu s normou DIN 12898)
- maximální pracovní tlak 0,2 bar
- technické nákresy naleznete níže v souborech ke stažení



Obj. číslo	Typ	Popis	Závit	Dostupnost	Cena / ks
700 752 001 045	2001/45	S jedním ventilem	G 1/2"	Skladem, do 1 týdne	2 473 Kč
700 752 001 050	2001/50	Se dvěma ventily, tvar T	G 1/2"	Skladem, do 1 týdne	3 628 Kč
700 752 001 055	2001/55	Se dvěma ventily, tvar L	G 1/2"	Skladem, do 1 týdne	3 645 Kč

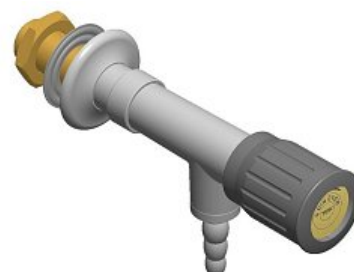
*Ceny jsou uvedeny v Kč bez DPH.*

#### Soubory ke stažení

- Data-Sheet-TOF-Laboratory-gas-fitting-type-2001-45-EN.pdf
- Data-Sheet-TOF-Laboratory-gas-fitting-type-2001-50-EN.pdf
- Data-Sheet-TOF-Laboratory-gas-fitting-type-2001-55-EN.pdf

### Armatura laboratorní plynová, nástěnná, TOF


- 2 typy, které se liší provedením a závitem (G 3/8" nebo G 1/2")
- bezpečnostní keramický ventil „push&turn“ (vyhovuje DIN 12918)
- barva: šedá
- barevné značení dle DIN 13792
- pevná olivka (v souladu s normou DIN 12898)
- maximální pracovní tlak 0,2 bar
- technické nákresy naleznete níže v souborech ke stažení




Obj. číslo	Typ	Popis	Závit	Dostupnost	Cena / ks
700 752 001 150	2001/150	S ventilem v úhlu 45° a tryskou v úhlu 45°	G 3/8"	Skladem, do 1 týdne	2 035 Kč
700 752 001 156	2001/156	S přímým ventilem a tryskou v úhlu 90°	G 1/2"	Skladem, do 1 týdne	2 000 Kč

*Ceny jsou uvedeny v Kč bez DPH.*

#### **Soubory ke stažení**

 Data-Sheet-TOF-Laboratory-gas-fitting-type-2001-150-EN.pdf

 Data-Sheet-TOF-Laboratory-gas-fitting-type-2001-156-EN.pdf